



**agnella**  
*dywany i wykładziny*



# Baciarka krem

autor: Julia Trojanowska,  
uczennica Zespołu Szkół Plastycznych im. Antoniego Kenara, Zakopane

Do stworzenia dywanu zainspirowały mnie zdjęcia i ilustracje starych góralskich strojów i przedmiotów codziennego użytku charakterystycznych dla Podhala takich jak:

- cerpok (czerpak), czyli drewniane naczynie w formie kubka służące do nabierania mleka bądź śmietany,
- kierzce – typowe góralskie buty,
- kłobuk – miękki filcowy kapelusz noszony przez panów górali,
- ciupaga,
- instrumenty muzyczne typowe dla Podhala w XIX w. zwane złóbcokami.

Rysunkami chciałam nawiązać do starych rycin, dlatego też sięgnęłam po długopisy by uzyskać zupełnie inną, ostrą a zarazem lekką kreskę, która nadałaby charakter poszczególnym przedmiotom, które zostały umieszczone na jednolitym jasnym tle by nie przeszkadzały w odbiorze tych ilustracji.

100% wełny naturalnej niebarwionej  
Dostępne rozmiary: 133 x 190 cm; 200 x 300 cm

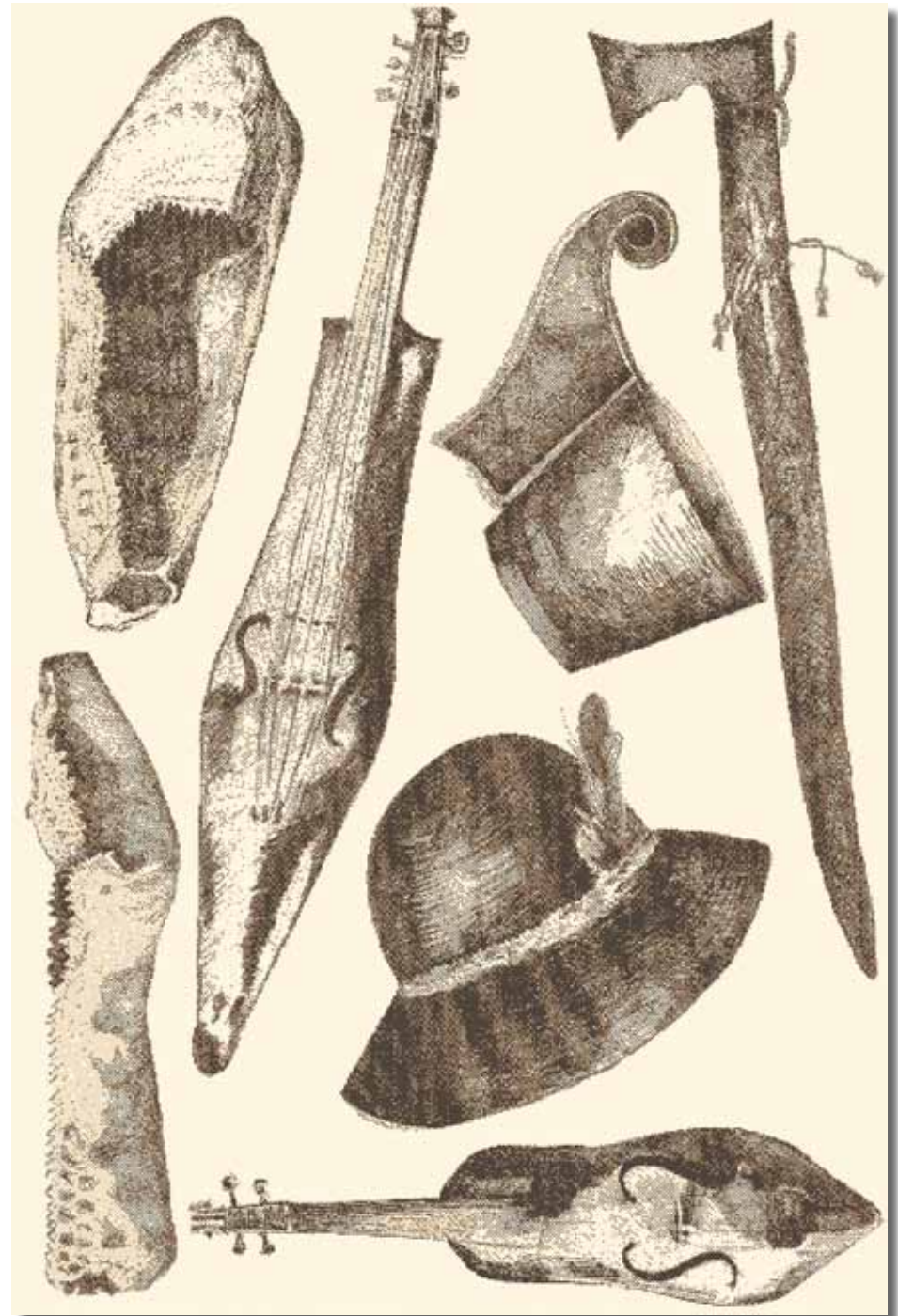
**Baciarka cream** by Julia Trojanowska,  
a student of the Anthony Kenar School of Arts in Zakopane

To create a rug I was inspired by photos and pictures of old highland dress and everyday objects characteristic of the Podhale such as:

- Cerpok (bucket), a wooden vessel in the form of a cup for the scooping of milk or cream
- Kierzce, typical highland shoes
- Kłobuk, soft felt hat worn by men mountaineers
- Ciupaga,
- Musical Instruments, typical for Podhale in the nineteenth century called zlobcoki.

With drawings I wanted to refer to the old figures, so I reached for a pen to get a completely different, yet fierce dash light that would give character to courses that have been placed on a plain white background so as not to interfere with the reception of these illustrations.

100% natural undyed wool  
Sizes available: 133 x 190 cm; 200 x 300 cm



# Kapela czarny

autor: Wawrzyniec Chyc-Myrmuła,  
uczeń Zespołu Szkół Plastycznych im. Antoniego Kenara, Zakopane

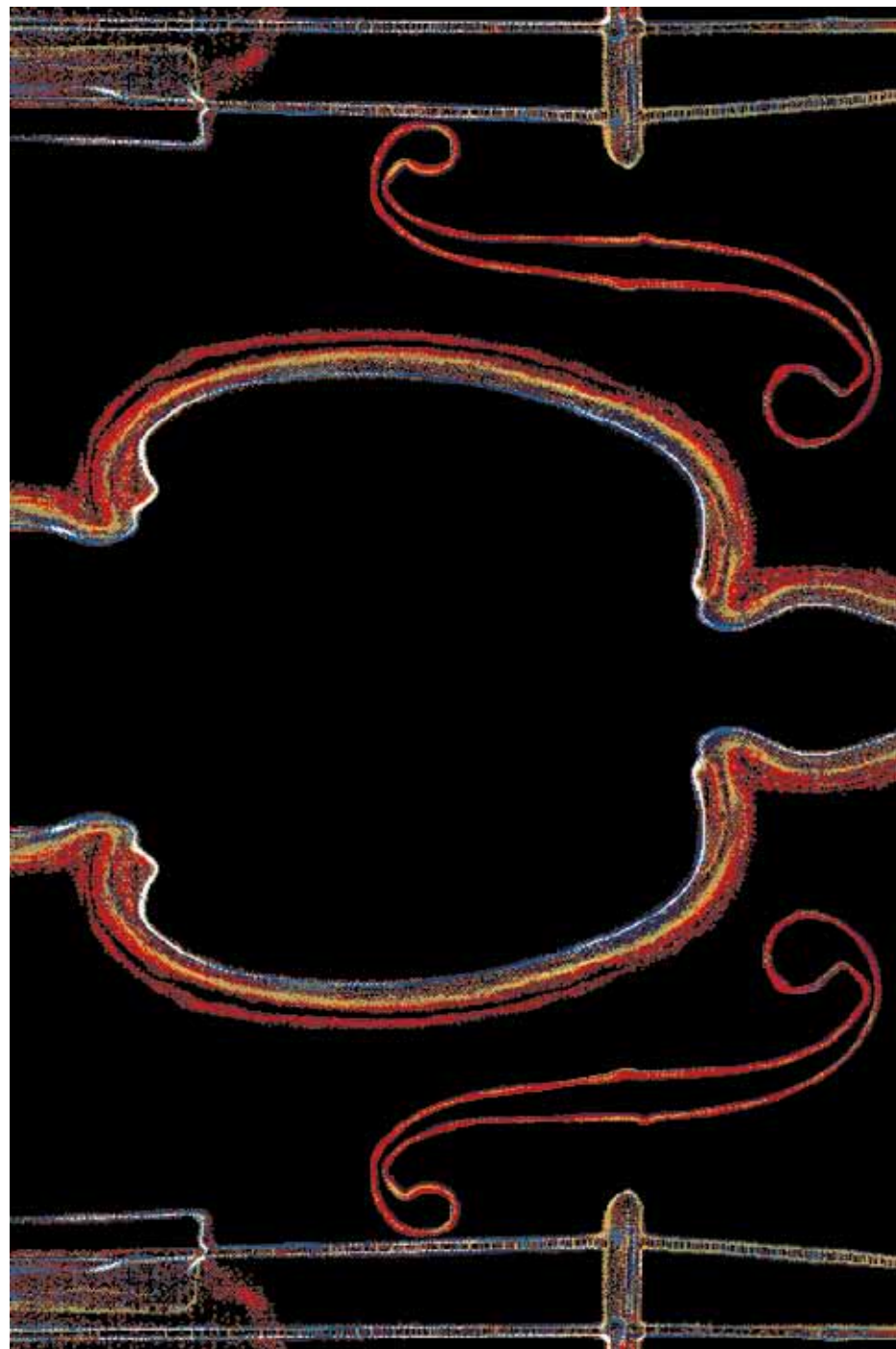
Czym jest dla mnie „FOLK POWER”? To pierwsze pytanie jakie zadałem sobie po przystąpieniu do konkursu. Kultura związana z miejscem, w którym się urodziłem, od lat wyraża emocje poprzez muzykę. Tworząc ten dywan, miałem na celu pokazać dźwięk, jego power, barwę i donośność. Chciałbym, aby obecność dywanu, pozwalała widzowi przenieść się w świat „FOLK POWER”, czyli tam gdzie muzykę można nie tylko usłyszeć, ale przede wszystkim zobaczyć.

80% wełny + 20% poliamidu  
Dostępne rozmiary: 133 x 190 cm; 200 x 300 cm

**Kapela black** by Wawrzyniec Chyc-Myrmuła,  
a student of the Anthony Kenar School of Arts in Zakopane

What is my "FOLK POWER"? This is the first question that I asked myself after joining the contest. Culture relates to the place where I was born, for years it expresses emotion through music. By creating this rug, I had to show the sound, the power, colour and resonance. I would like to present the rug, to allow the viewer to enter the world of "FOLK POWER" that is where the music can not only be heard, but also seen.

80% wool + 20% polyamide  
Sizes available: 133 x 190 cm; 200 x 300 cm



# Jedlicka szary

autor: Katarzyna Staszal,  
uczennica Zespołu Szkół Plastycznych im. Antoniego Kenara, Zakopane

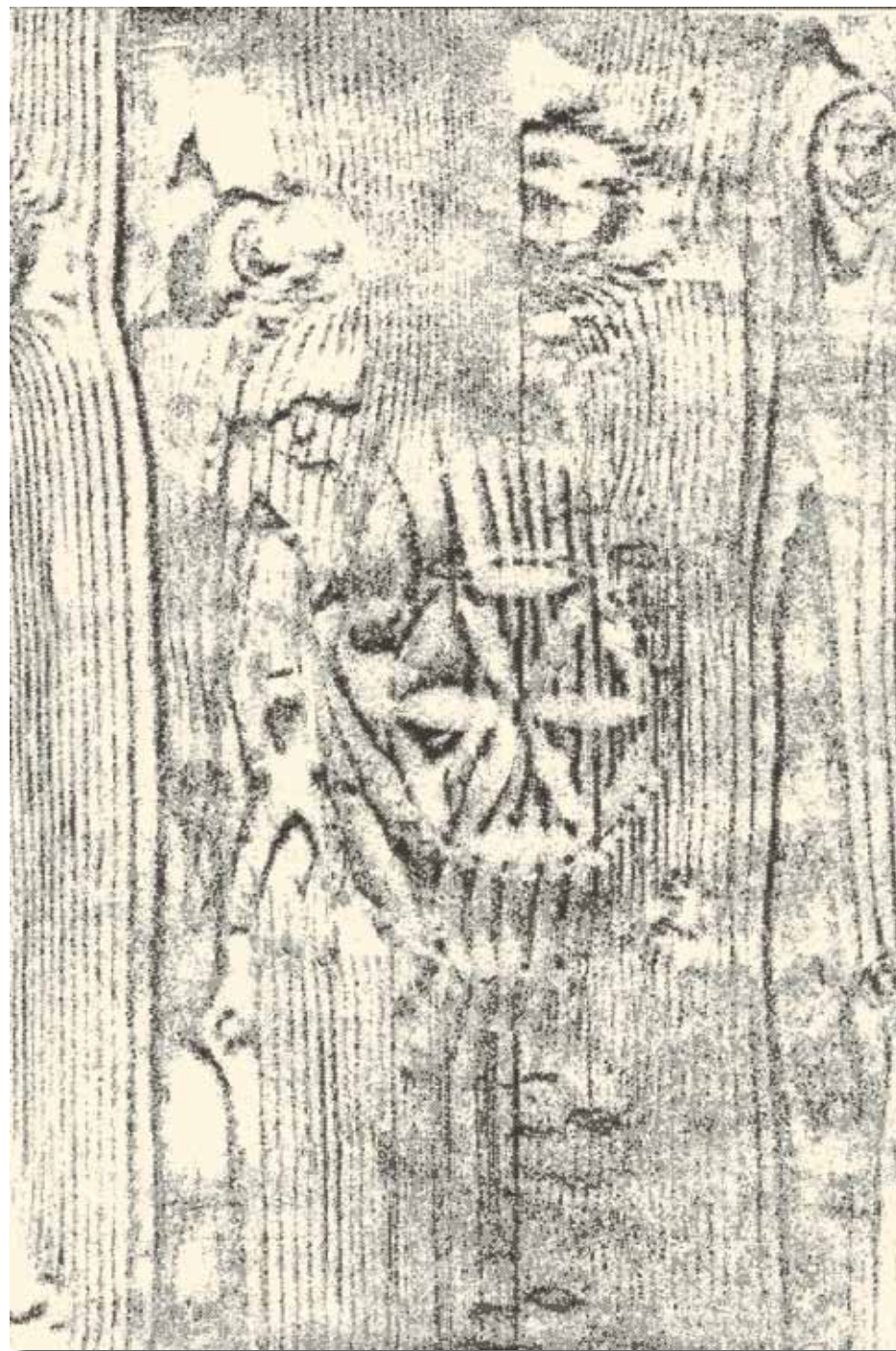
Dywan powstał w oparciu o podstawowy góralski wzór, jakim jest rozeta, która w połączeniu z naturalną strukturą drewna tworzy realistyczny obraz, przypominający fragment wnętrza góralskiej chaty. Cała kompozycja, którą utrzymałam w surowej, ale jednocześnie ciepłej kolorystyce, stanowi dodatek, nadający wyjątkowego charakteru każdemu wnętrzu.

100% wełny naturalnej niebarwionej  
Dostępne rozmiary: 133 x 190 cm; 200 x 300 cm

**Jedlicka grey** by Katarzyna Staszal,  
a student of the Anthony Kenar School of Arts in Zakopane

This rug is based on the basic model highlander, which is rosette design, that is combined with natural wood structure creates a realistic image, resembling a fragment of the interior highland hut. The whole composition, which remained more in the raw, yet warm colours, is in addition, suitable unique character to any room.

100% natural undyed wool  
Sizes available: 133 x 190 cm; 200 x 300 cm



# Zarnicka koral

autor: Adam Pawlik,  
uczeń Zespołu Szkół Plastycznych im. Antoniego Kenara, Zakopane

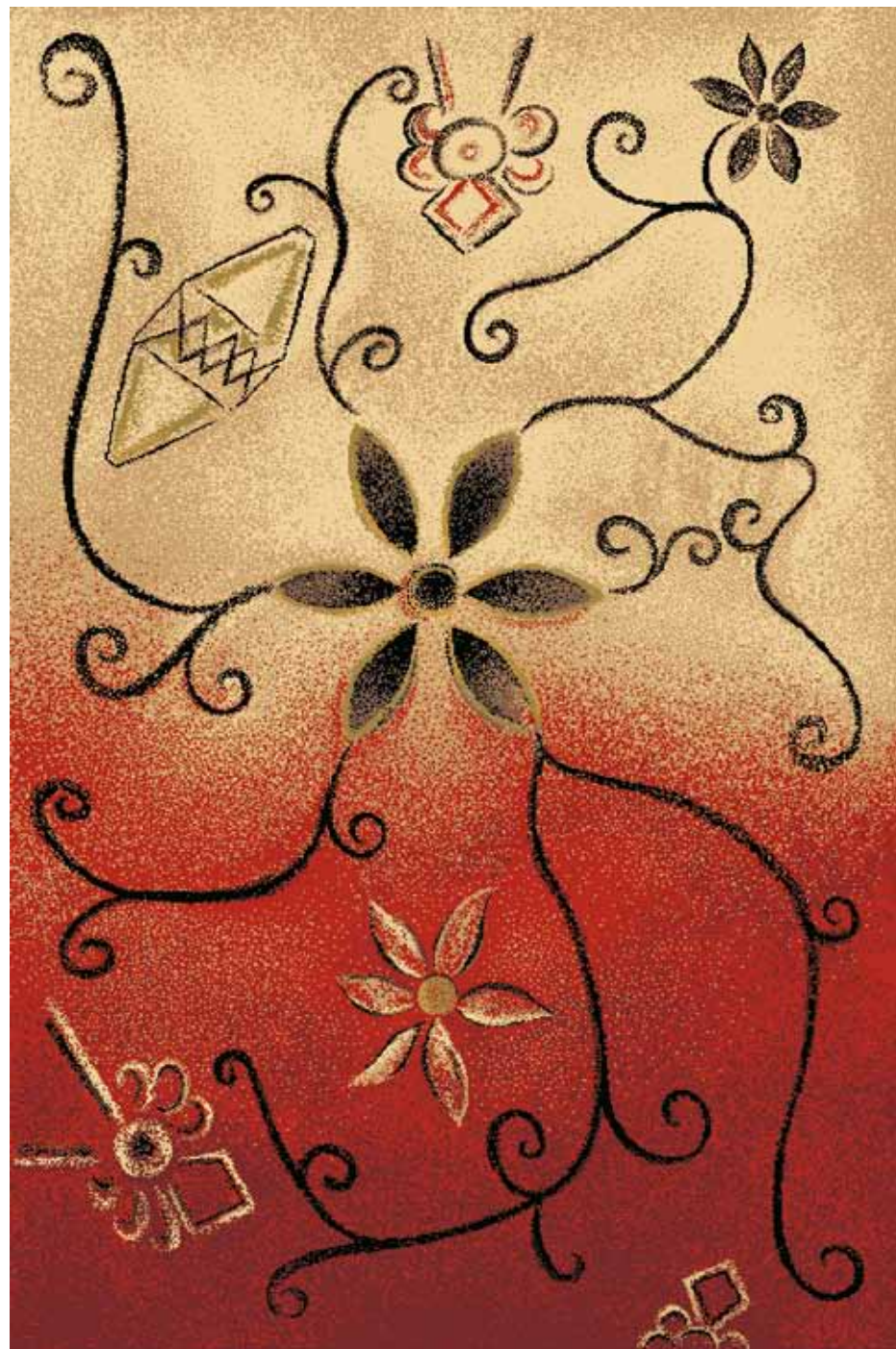
Subtelny motyw dekoracyjny, stonowana kolorystyka oraz regionalne inspiracje – to wszystko, co można powiedzieć o dywanie Zarnicka. Sprawdzi się w każdym wnętrzu, szczególnie klasycznym z tradycyjnymi rozwiązaniami, odpowiadającym aktualnym trendom. Będzie doskonałym uzupełnieniem wystroju z ciemnymi meblami.

80% wełny + 20% poliamidu  
Dostępne rozmiary: 133 x 190 cm; 200 x 300 cm

**Zarnicka coral** by Adam Pawlik,  
a student of the Anthony Kenar School of Arts in Zakopane

Subtle decorative motif, subdued colours, and regional influences – that's all that can be said about the rug Zarnicka. It works in any room, especially the classic and traditional style, corresponding to current trends. It will be a perfect complement decor with dark wood furniture.

80% wool + 20% polyamide  
Sizes available: 133 x 190 cm; 200 x 300 cm



# Regiel czarny

autor: Kacper Lendecki,  
uczeń Zespołu Szkół Plastycznych im. Antoniego Kenara, Zakopane

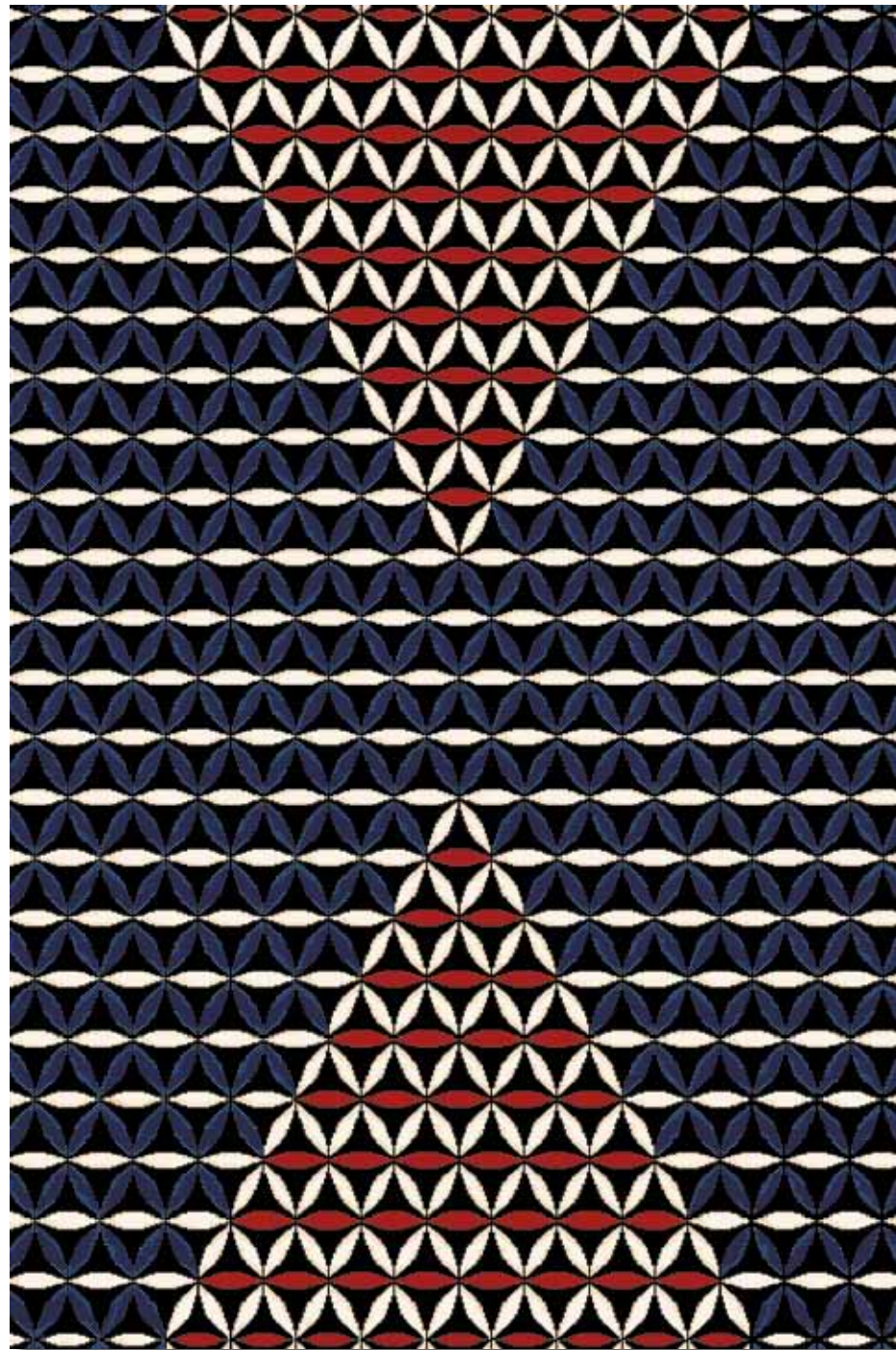
W mojej pracy inspirowałem się charakterystycznym motywem góralskim, który pojawia się prawie wszędzie na Podhalu – rozetą. Chciałem poprzez jego powielenie i pokolorowanie niektórych elementów przedstawić go w innej formie graficznej tworzącej zupełnie nowy, oryginalny wzór, który pasuje do wnętrza tradycyjnego jak i współczesnego.

80% wełny + 20% poliamidu  
Dostępne rozmiary: 133 x 190 cm; 200 x 300 cm

**Regiel black** by Kacper Lendecki,  
a student of the Anthony Kenar School of Arts in Zakopane

My work was inspired by the iconic mountain motif that appears almost everywhere in Podhale – rosette. The duplication and colouring of certain elements present it in a different graphic form creating a new, original design, which fits into the traditional and the modern interior.

80% wool + 20% polyamide  
Sizes available: 133 x 190 cm; 200 x 300 cm



# Harnaś krem

autor: Hanna Urbaniak,  
uczennica Zespołu Szkół Plastycznych im. Antoniego Kenara, Zakopane

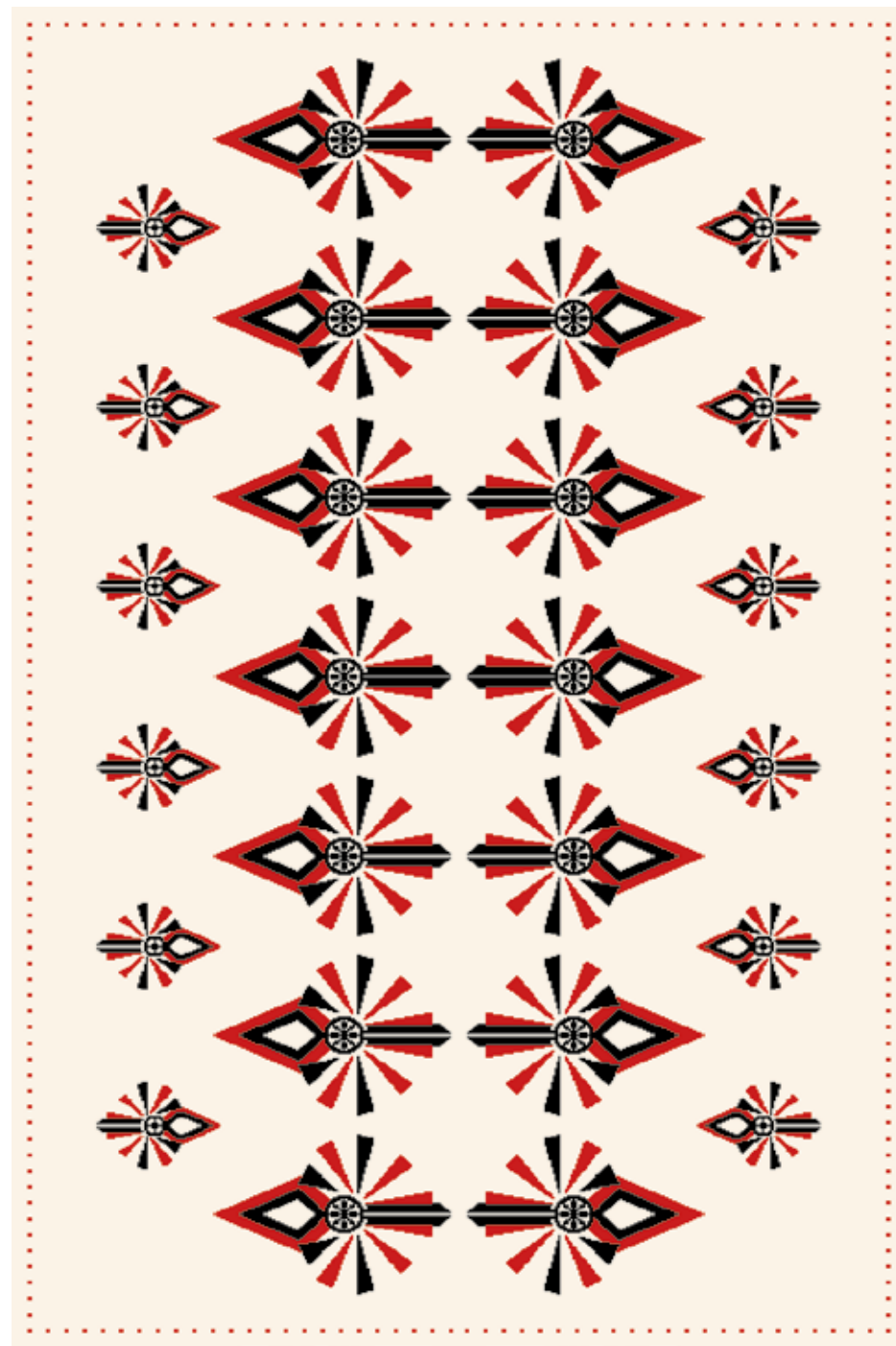
Odkąd pamiętam podhalański folklor był bliski mojemu sercu. Urodziłam się i wychowałam w rodzinie góralskiej, która od pokoleń związana jest z tradycyjną muzyką regionalną, stolarstwem artystycznym oraz architekturą. Projektując ten dywan, inspirowałam się motywami regionalnymi zaczerpniętymi z męskiego stroju góralskiego, który jest jednym z najbardziej rozpoznawalnych elementów kultury Podhala. W swoim projekcie starałam się uzyskać współczesną formę, dodatkowo wzbogaconą tradycyjnym podhalańskim wzornictwem. Motywem wiodącym dywanu są figury geometryczne, które poprzez odpowiednie rozmieszczenie tworzą zmultiplikowane parzenice góralskie.

80% wełny + 20% poliamidu  
Dostępne rozmiary: 133 x 190 cm; 200 x 300 cm

**Harnas cream** by Hanna Urbaniak,  
a student of the Anthony Kenar School of Arts in Zakopane

Ever since I can remember Podhale folklore was close to my heart. I was born and raised in a highland family, which for generations was associated with traditional regional music, art, and architectural woodwork. In designing this rug, I was inspired by regional motifs taken from the male highland dress, which is one of the most recognizable elements of highland culture. In its draft I tried to create a modern form, further enriched by the traditional highlander design. The leading themes of the rug are geometric figures that by the arrangement form multiplied highland parzenica.

80% wool + 20% polyamide  
Sizes available: 133 x 190 cm; 200 x 300 cm



# Akuratny krem

autor: Iwona Krzykawska,  
uczennica Zespołu Szkół Plastycznych im. Antoniego Kenara, Zakopane

W moim projekcie nawiązywałam w szczególności do motywów kwiatów oraz haftowanych tkanin w stylu zakopiańskim. Inspirowałam się różnymi książkami oraz obrazami, gdzie zachwyliło mnie wzornictwo stylu góralskiego. Swój projekt stworzyłam na białej tekturze, na której wyszywałam nićmi dekoracyjne wzory. Dzięki takiej technice, uzyskałam efekt cienkich i grubych linii.

80% wełny + 20% poliamidu  
Dostępne rozmiary: 133 x 190 cm; 200 x 300 cm

**Akuratny cream** by Iwona Krzykawska,  
a student of the Anthony Kenar School of Arts in Zakopane

In my project I alluded in particular to the theme of flowers and embroidered fabrics in the Zakopane style. I was inspired by the variety of books and paintings, where the highlander-style design amazed me. I created my design on a white canvas, on which I embroidered decorative patterns. With this technique, I obtained the effect of thin and thick lines.

80% wool + 20% polyamide  
Sizes available: 133 x 190 cm; 200 x 300 cm





# Grapa złoty

autor: Teresa Tomczuk,  
projektant FD Agnella S.A.

Połączenie zakopiańskich motywów ludowych i magii gór tworzy nić czegoś nadzwyczajnego, co dane jest nam przeżyć tam wysoko ponad naszą codziennością.

80% wełny + 20% poliamidu  
Dostępne rozmiary: 133 x 190 cm; 200 x 300 cm

**Grapa gold** by Teresa Tomczuk,  
Agnella's designer

The combination of Zakopane folk motifs and magic of the mountains creates a thread of something extraordinary, which is given to us to live up there over our everyday life.

80% wool + 20% polyamide  
Sizes available: 133 x 190 cm; 200 x 300 cm





# Parzenica 2 szary len

autor: Dorota Banaszek,  
projektant FD Agnella S.A.

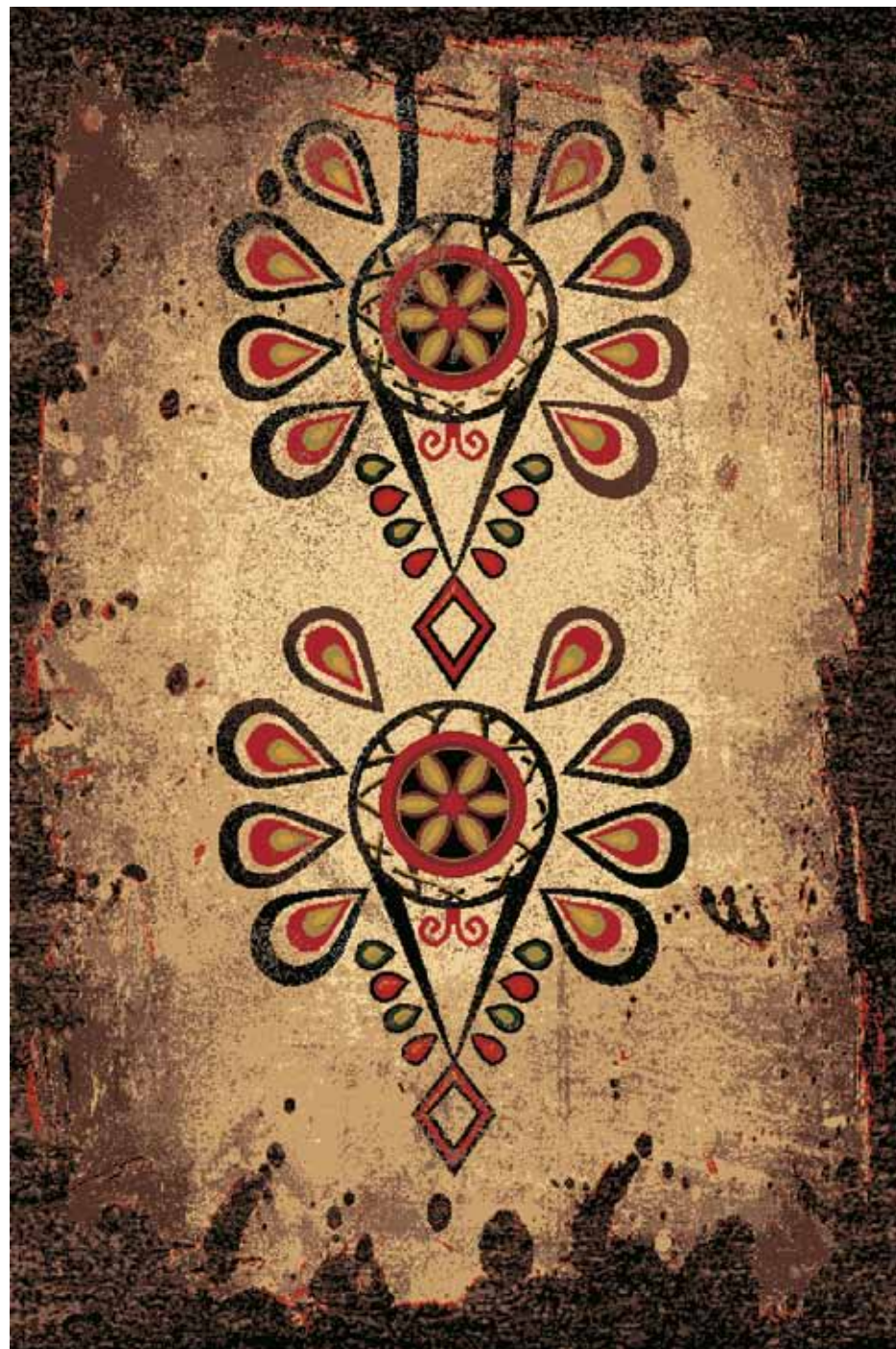
Połączenie tradycyjnej, pięknie haftowanej parzenicy z tłem o strukturze starego, przetartego betonu, nawiązującego do klimatu pomieszczeń loftowych. Jest to próba zestawienia tradycji i współczesnych trendów w projektowaniu wnętrza.

80% wełny + 20% poliamidu  
Dostępne rozmiary: 133 x 190 cm; 200 x 300 cm

**Parzenica 2 grey linen** by Dorota Banaszek,  
Agnella's designer

This rug includes a blend of traditional, beautifully embroidered parzenica with an old, sawn concrete background, referring to the interior climate of a loft. It is an attempt to combine tradition and contemporary trends in interior design.

80% wool + 20% polyamide  
Sizes available: 133 x 190 cm; 200 x 300 cm



# Parzenica 1 len

autor: Dorota Banaszek,  
projektant FD Agnella S.A.

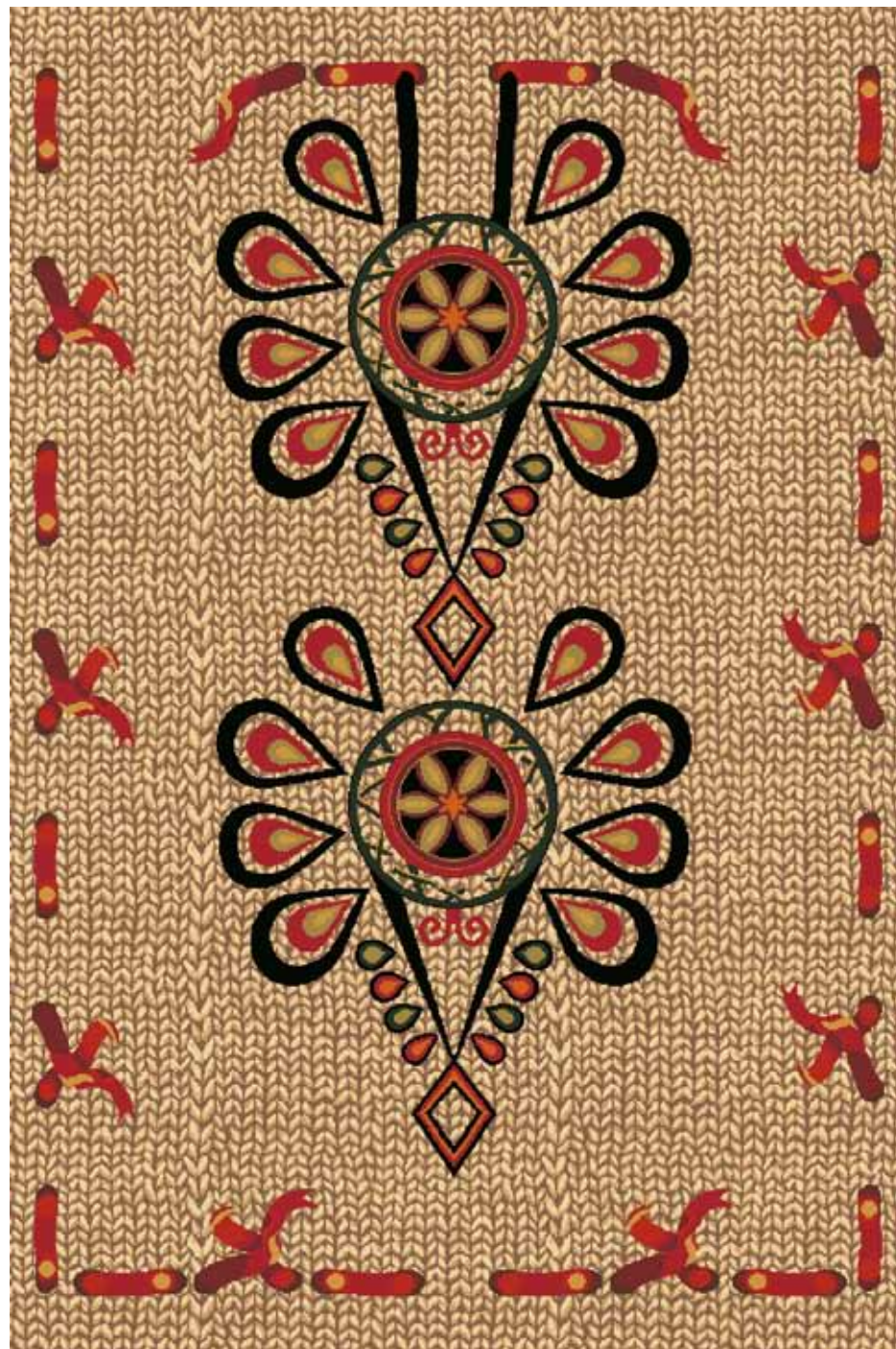
Charakterystyczny dla zdobnictwa góralskiego motyw sercowatej parzenicy, misternie haftowanej na góralskich spodniach (portkach), nałożony na ręcznie wykonany, sweterkowy wzór, opleciony dookoła ozdobną wstążką, tworzącą bordiurę dywanu.

80% wełny + 20% poliamidu  
Dostępne rozmiary: 133 x 190 cm; 200 x 300 cm

**Parzenica 1 linen** by Dorota Banaszek,  
projektant FD Agnella S.A.

Characteristic of highland ornamentation theme of cordate parzenica, intricately embroidered on the highland pants (trousers), applied to the hand made, sweater pattern, with decorative ribbon entwined around, creating a border of the carpet.

80% wool + 20% polyamide  
Sizes available: 133 x 190 cm; 200 x 300 cm



# Dranica beż

autor: Teresa Tomczuk,  
projektant FD Agnella S.A.

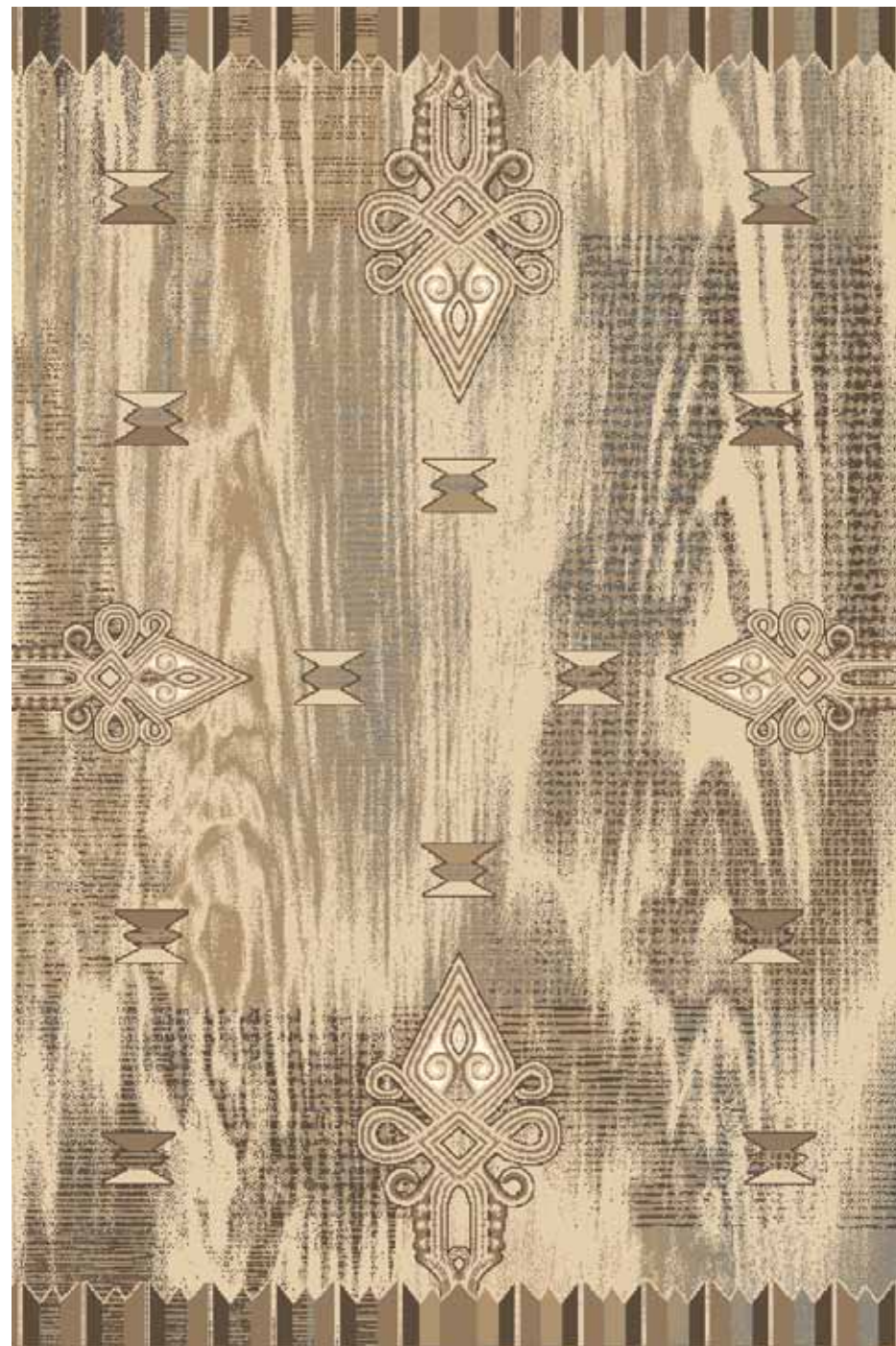
Drewno, towarzyszące od zawsze twórcom ludowym na Podhalu, oraz ponadczasowa parzenica były inspiracją dla prostego, eleganckiego dywanu, który równie dobrze będzie się prezentował w góralskiej chacie jak i w nowoczesnym wnętrzu.

100% wełny naturalnej niebarwionej  
Dostępne rozmiary: 133 x 190 cm; 200 x 300 cm

**Dranica beige** by Teresa Tomczuk,  
Agnella's designer

Wood has always been associated with folk artists in Podhale and timeless parzenica was the inspiration for a simple, elegant rug, which will be presented well in the high-land cottage as well as in a modern interior.

100% natural undyed wool  
Sizes available: 133 x 190 cm; 200 x 300 cm



# Wena szary

autor: Danuta Makarska,  
projektant FD Agnella S.A.

Wzór inspirowany architekturą i ornamentyką, fenomenalnie wrysowanego w tło Tatr dworu „Pod jedlami”, zaprojektowanego przez S.I.Witkiewicza dla wybitnego taternika i znawcy gór J.G.Pawlikowskiego pod koniec XIX wieku. Elementy rzeźbiarskiej dekoracji galerii schodów, obfitujące w lilie złotogłów i parzenice równie pięknie zakomponowały się we wzorze dywanowym.

100% wełny naturalnej niebarwionej  
Dostępne rozmiary: 133 x 190 cm; 200 x 300 cm

**Wena grey** by Danuta Makarska,  
Agnella's designer

This design is inspired by the architecture and ornamentation, of the house “Pod jedlami”, phenomenally drawn in to the background of the Tatra Mountains, and designed by Stanislaw I. Witkiewicz for an outstanding mountaineer and mountain experts Jan G. Pawlikowski in the late nineteenth century. Elements of sculptural decoration of the gallery stairs with plenty of Turk's cap lilies and parzenica compliments as beautiful in the standard carpet.

100% natural undyed wool  
Sizes available: 133 x 190 cm; 200 x 300 cm



# Gunia szary

autor: Ludmiła Łukianiuk,  
projektant FD Agnella S.A.

W klimat folkloru górskiego doskonale wpisuje się połączenie niezwykle popularnego motywu parzenicy z luźną starą dzianiną, wykonaną z ręcznie przędzonej naturalnej wełny owczej.

100% wełny naturalnej niebarwionej  
Dostępne rozmiary: 133 x 190 cm; 200 x 300 cm

**Gunia grey** by Ludmiła Łukianiuk,  
Agnella's designer

The climate of mountain folklore perfectly fits the combination of an extremely popular parzenica theme with a loose knit, handmade natural sheep wool.

100% natural undyed wool  
Sizes available: 133 x 190 cm; 200 x 300 cm







# Famelio czarny

autor: Teresa Tomczuk,  
projektant FD Agnella S.A.

Ciemne tło dywanu uspokaja niezwykle barwne wycinankowe wzory oraz rozmyte pasy, nawiązujące do łowickich pasiaków. Asymetryczna kompozycja sprawia, że motyw wycinanek jest wyrazisty i intrygujący, ale ma zdecydowanie nowoczesny charakter. Famelio ze względu na swój mocny, graficzny charakter zdecydowanie najlepiej pasuje do wnętrz o stonowanej kolorystyce. Mimo folkowej inspiracji najlepiej sprawdzi się w nowoczesnym otoczeniu, gdzie będzie głównym elementem dekoracyjnym.

80% wełny + 20% poliamidu  
Dostępne rozmiary: 133 x 190 cm; 200 x 300 cm

**Famelio black** by Teresa Tomczuk,  
Agnella's designer

The dark background of the rug calms very colourful cut-out designs, and fuzzy stripes referring to Lowicz striped uniforms. Asymmetry makes an intriguing and clear-cutting theme, but it is definitely a modern character. Famelio due to its strong graphic character by far fits best in interiors with soft colours. Despite the folk inspiration this rug will find itself in a modern interior where it will be the main piece.

80% wool + 20% polyamide  
Sizes available: 133 x 190 cm; 200 x 300 cm



# Pasiak jasna zieleń

autor: Elżbieta Mikołajczuk,  
projektant FD Agnella S.A.

Barwny pasiak łowicki, uważany za jeden z najpiękniejszych motywów w strojach ludowych z nałożoną na niego misternie wykonaną wycinanką łowicką może być doskonałym akcentem nawet w bardzo nowoczesnych, współczesnych wnętrzach.

80% wełny + 20% poliamidu  
Dostępne rozmiary: 133 x 190 cm; 200 x 300 cm

**Pasiak light green** by Elżbieta Mikołajczuk,  
Agnella's designer

Colourful striped Lowicz rug, considered one of the most beautiful motifs in folk costumes put up with intricately cut-out Lowicz motifs can be the perfect accent even in modern, contemporary surroundings.

80% wool + 20% polyamide  
Sizes available: 133 x 190 cm; 200 x 300 cm



# Leluja szary len

wzór opracowany przez Dorotę Banaszek,  
projektanta FD Agnella S.A.

Okrągły dywan, wykonany na podstawie wycinanki łowickiej z rodzaju „gwiozd” z zachowaną rytmiczną kompozycją według jednej osi i elementami, które posiadają własną symbolikę i znaczenie:

- drzewo życia – umieszczone centralnie między ptakami
- koguty – oznaka niezwykłej mocy i płodności
- rozeta – będąca odwzorowaniem środka – istoty świata

80% wełny + 20% poliamidu

Dostępne rozmiary:  $\Phi$  133 cm;  $\Phi$  200 cm

**Leluja grey linen** design made up by Dorota Banaszek,  
Agnella's designer

A round rug inspired by Lowicz cut-outs in the "gwiozd" type with preserved rhythmic composition according to one axis and elements that have their own symbolism and meaning.

- Tree of Life – placed centrally between the birds
- Cocks – a sign of extraordinary power and fertility
- Rosette – which is a representation of the centre – essence of the world

80% wool + 20% polyamide

Sizes available:  $\Phi$  133 cm;  $\Phi$  200 cm



# Zwyrť krem

autor: Beata Palikot-Borowska,  
projektant FD Agnella S.A.

Klasyczny motyw wycinanki łowickiej, zamknięty w układzie chusteczkowym, zdynamizowany w jednym z narożników zwyrtem (obrotem) jak w tańcu.

80% wełny + 20% poliamidu  
Dostępne rozmiary: 133 x 190 cm; 200 x 300 cm

**Zwyrť cream** by Beata Palikot-Borowska,  
Agnella's designer

The classic Lowicz cut-outs motif, closed circuit closed in a handkerchief, boosted in one of the corners turn (turnover) as in dance.

80% wool + 20% polyamide  
Sizes available: 133 x 190 cm; 200 x 300 cm



# Wiano krem

autor: Halina Przybyłko-Małakowska,  
projektant FD Agnella S.A.

Inspiracją do wzoru jest haft kaszubski, oparty na 7 podstawowych kolorach (3 niebieskie, czarny, zielony, czerwony, żółty) oraz podstawowym motywie zdobniczym, jakim były kompozycje kwiatowe. Motywy te nie tylko zdobiły stroje ludowe, ale często przenoszone były na ceramikę i meble. Podobny zabieg zastosowano we wzorze Wiano zestawiając piękny haft kaszubski z wizerunkiem starej skrzyni.

80% wełny + 20% poliamidu  
Dostępne rozmiary: 133 x 190 cm; 200 x 300 cm

**Wiano cream** by Halina Przybyłko-Małakowska,  
Agnella's designer

The inspiration for the design is Kashubian embroidery, based on seven basic colours (3 blue, black, green, red, and yellow), and the basic theme, flower arrangements as they were. These motifs adorn not only the costumes, but they were often moved to ceramics and furniture. A similar procedure was used in the formula dowry juxtaposing beautiful Kashubian embroidery with the image of an old box.

80% wool + 20% polyamide  
Sizes available: 133 x 190 cm; 200 x 300 cm





# Osada grafit

wzór opracowany przez Dorotę Banaszek,  
projektanta FD Agnella S.A.

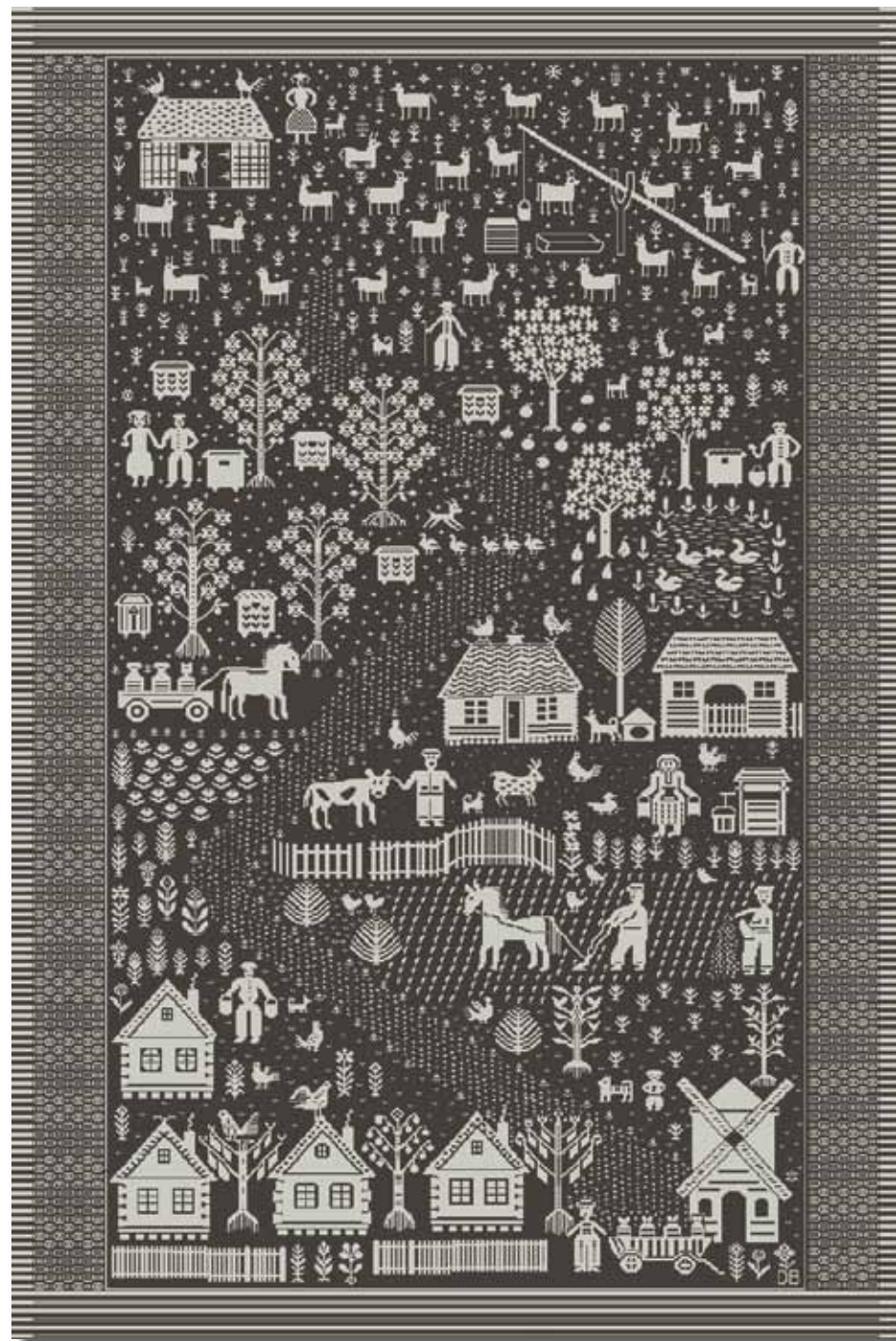
Dywan skomponowany na podstawie motywów z narracyjnych tkanin dwuosnowowych, wykonywanych przez janowskie mistrzynie tkactwa artystycznego. Tkaniny w formie dywanów-obrazów przedstawiające scenki z życia wsi są ozdobą wielu kolekcji muzealnych i galerii w kraju i za granicą.

100% wełny naturalnej niebarwionej  
Dostępne rozmiary: 133 x 190 cm; 200 x 300 cm

**Osada graphite** design made up by Dorota Banaszek,  
Agnella's designer

A rug based on the themes from two sided fabrics, created by Janow experts in artistic weaving. Fabrics in the form of rug paintings describe scenes from rural life. They are featured in many museums and galleries.

100% natural undyed wool  
Sizes available: 133 x 190 cm; 200 x 300 cm



# Polowanie beż

wzór opracowany przez Elżbietę Mikołajczuk,  
projektanta FD Agnella S.A.

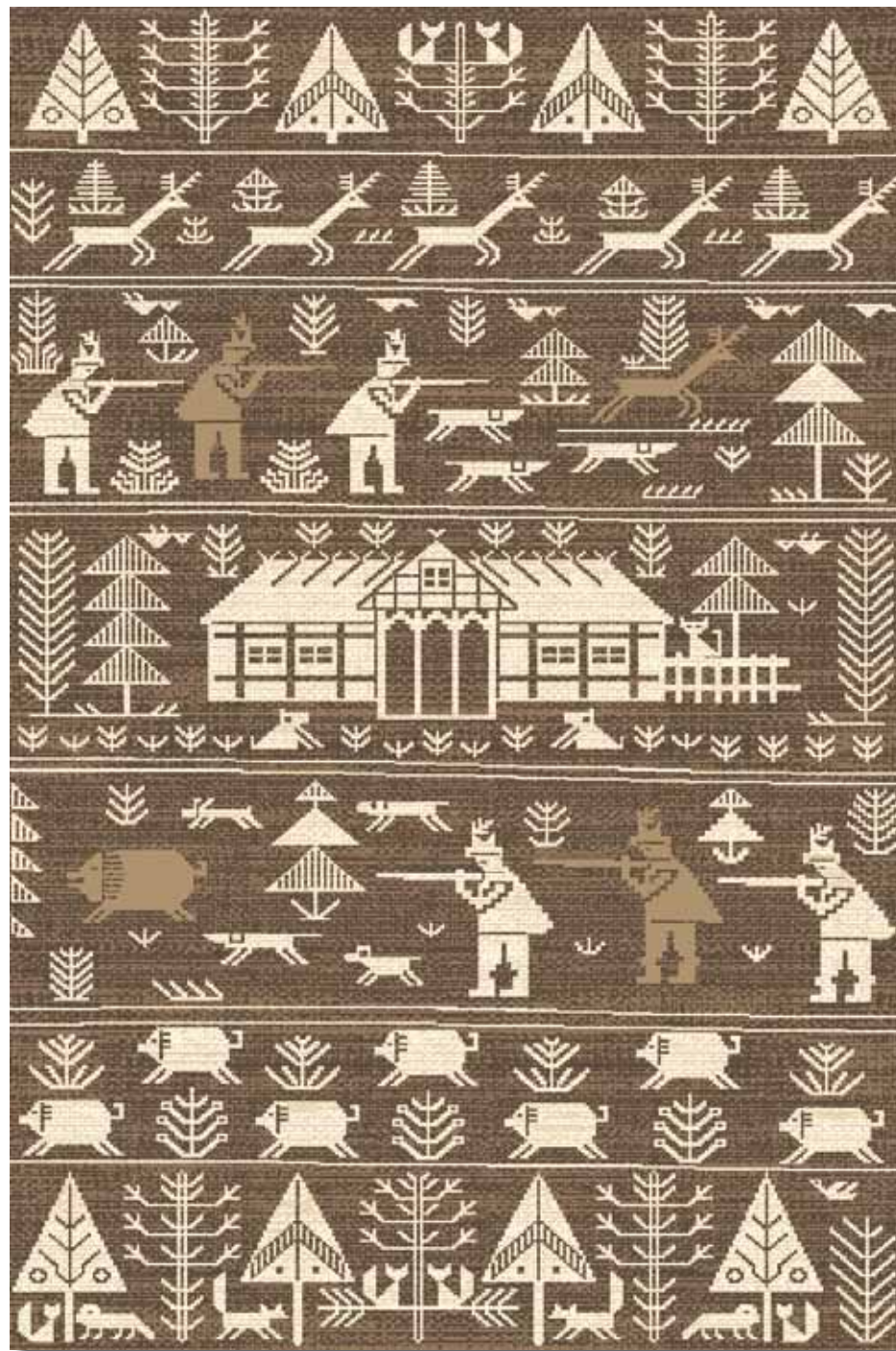
Niezwykle piękne dywany dwuosnowowe wykonywane przy użyciu skomplikowanej techniki tkackiej, znane są tylko w północno wschodniej Polsce. Na początku lat 50. znakomita tkaczka Dominika Bujnowska stworzyła nowy tematycznie typ tkaniny, która w ilustracyjny sposób przedstawiała tematy związane z życiem i obrzędami wsi. Tkanina przedstawiająca scenki z polowania jest jedną z ponad czterystu tkanin dwuosnowowych, które znajdują się w zbiorach muzeum podlaskiego

100% wełny naturalnej niebarwionej  
Dostępne rozmiary: 133 x 190 cm; 200 x 300 cm

**Polowanie beige** design made up by Elżbieta Mikołajczuk,  
Agnella's designer

Extremely beautiful rugs performed by using a complex weaving technique known only in north-eastern Poland. In the early 50's, an excellent weaver Dominika Bujnowska created a new theme type fabric, which has resulted in an illustrative manner issues related to rural life and customs. This fabric depicting scenes of hunting is one of over four hundred double sided fabrics that are in the collections of the Podlasie Museum.

100% natural undyed wool  
Sizes available: 133 x 190 cm; 200 x 300 cm





# Echo czarny

wzór opracowany przez Dorotę Banaszek,  
projektanta FD Agnella S.A.

Czarno biały, graficzny dywan nawiązujący do tematycznych tkanin dwuosnowowych,  
obrazujących życie ludzi na skraju puszczy w pobliżu szerokiej malowniczej rzeki.

80% wełny + 20% poliamidu  
Dostępne rozmiary: 133 x 190 cm; 200 x 300 cm

**Echo black** design made up by Dorota Banaszek,  
Agnella's designer

A black and white graphic rug referring to the thematic double sided fabric, depicting  
the lives of people on the edge of the forest near a wide scenic river.

80% wool + 20% polyamide  
Sizes available: 133 x 190 cm; 200 x 300 cm



# Krasa grafit

wzór opracowany przez Danutę Makarską,  
projektanta FD Agnella S.A.

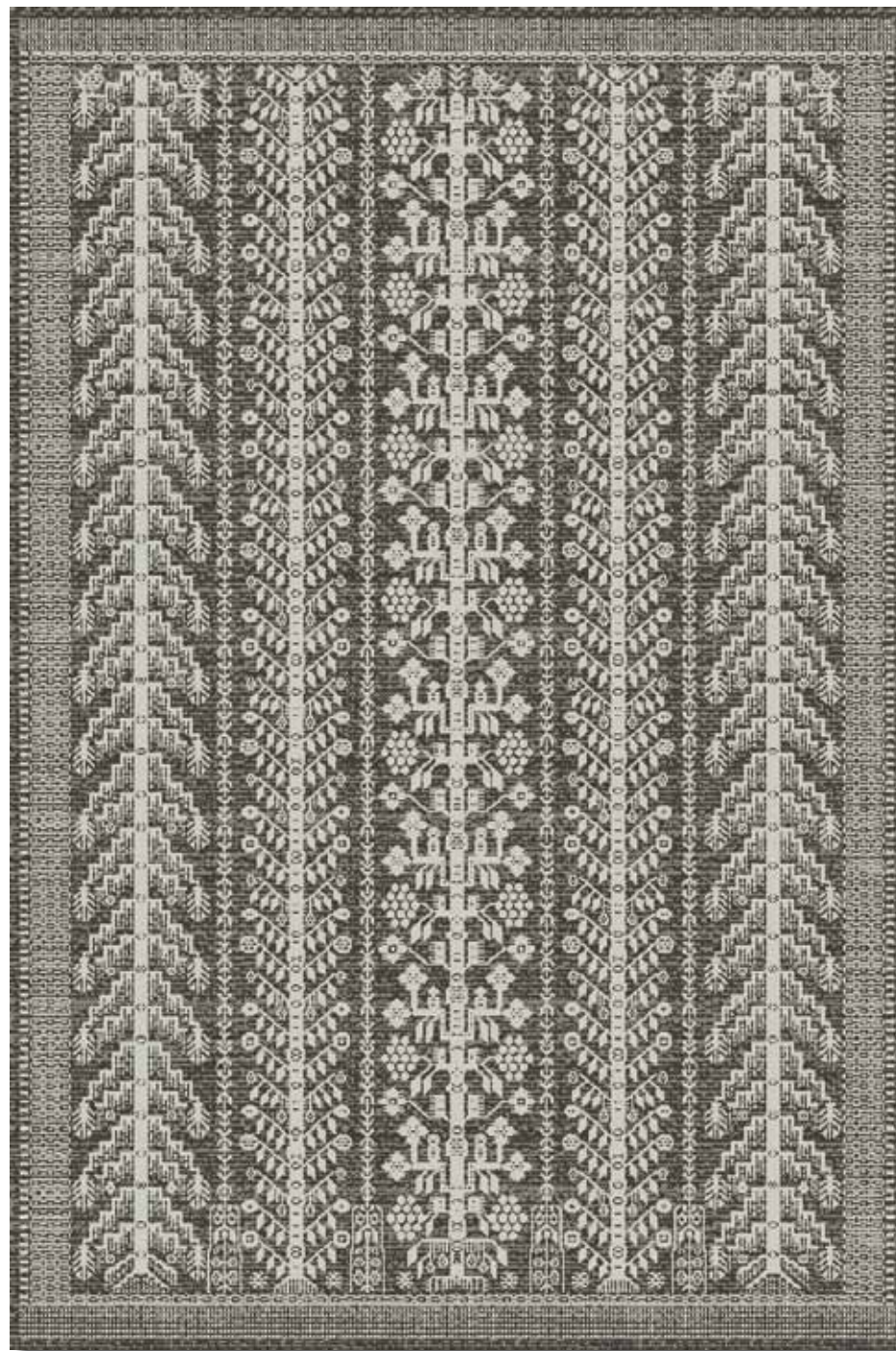
To inspiracja tkaninami dwuosnowowymi, zwanymi „drzewa” lub „drzewa lecznicze”, które były owocem pracy, w latach 30., profesor Eleonory Plutyńskiej i niezwykle twórczego ośrodka tkackiego z okolic Janowa. Dzięki tej współpracy tkanina ludowa przekształciła się w tkaninę artystyczną, otrzymała nowe formy wyrazu, a zaproponowane przez panią profesor takie motywy jak „zwierza”, „bukiety” czy „drzewa życia” są cenione i stosowane w tkaninach do dziś.

100% wełny naturalnej niebarwionej  
Dostępne rozmiary: 133 x 190 cm; 200 x 300 cm

**Krasa graphite** design made up by Danuta Makarska,  
Agnella's designer

A rug inspired by motifs of double sided rugs, made by Janow champions of artistic weaving. Fabrics in the form of carpet-images of scenes from the life of the village are a decoration of many museum collections and galleries in the country and abroad.

100% natural undyed wool  
Sizes available: 133 x 190 cm; 200 x 300 cm



# Haft ciemny zielony

autor: Beata Palikot-Borowska,  
projektant FD Agnella S.A.

Haft krzyżykowy, który od wieków towarzyszy artystom ludowym w różnych rejonach Polski, to magia wyczarowywania igłą na płótnie przepięknych, barwnych kompozycji kwiatowych.

80% wełny + 20% poliamidu  
Dostępne rozmiary: 133 x 190 cm; 200 x 300 cm

**Haft dark green** by Beata Palikot-Borowska,  
Agnella's designer

The cross-stitch, which for centuries accompanied folk artists in different parts of Polish culture, conjure up the magic of the needle on a canvas of beautiful, colourful floral arrangements.

80% wool + 20% polyamide  
Sizes available: 133 x 190 cm; 200 x 300 cm



## NOWOŚĆ – KOLEKCJA DYWANÓW FOLK.

Tkactwo nierozłącznie związane jest z kulturą ludową – niemal każdy kraj i region wypracował sobie na przestrzeni stuleci własne metody tkania, farbowania, zdobienia tkanin, charakterystyczne wzory. Do tego kulturowego skarbcza sięgnęli projektanci Fabryki Dywanów Agnella S.A. tworząc nową kolekcję wełnianych dywanów inspirowanych motywami folkowymi.

W kolekcji FOLK znajdziemy inspiracje sztuką ludową różnych regionów Polski: Podhale, Mazowsza, Podlasia, Kaszub. Charakterystyczne motywy parzenic, łowickich kogutków, rodzajowe sceny rodem z tkanin dwuosnowowych, hafty krzyżkowe i płaskie dzięki współczesnej interpretacji równie dobrze odnajdą się we wnętrzach rustykalnych, jak i w tych bardzo nowoczesnych.

Podobnie jak w przypadku tkanin o rękodzielniczym rodowodzie, wśród dywanów z nowej kolekcji Agnelli znajdziemy zarówno niezwykle stonowane kolorystycznie, o dominującej gamie barw ziemi, natury, jak i szalenie barwne, żywe i wesołe.

Częścią kolekcji FOLK jest seria wzorów powstałych w wyniku konkursu zorganizowanego przez Agnellę dla uczniów Zespołu Szkół Plastycznych im. Antoniego Kenara w Zakopanem. Siedem dywanów – Baciarka, Kapela, Jedlicka, Zarnicka, Regiel, Harnaś, Akuratny, inspirowanych przede wszystkim motywami podhalańskimi, powstało na podstawie projektów utalentowanych licealistów.

Katalog jest bezpłatny i nie stanowi oferty handlowej w rozumieniu przepisów Kodeksu Cywilnego. Kolory produktów mogą odbiegać od rzeczywistych ze względu na ograniczenia wynikające z techniki druku. Wzory produktów prezentowanych w katalogu są zastrzeżone i są własnością FD Agnella S.A. Wszelkie ich kopiowanie i powielanie jest zabronione. FD Agnella S.A. zastrzega sobie prawo do zmian w prezentowanych kolekcjach. Produkty zawarte w katalogu nie wyczerpują całej oferty FD Agnella S.A.

## NEW – FOLK RUG COLLECTION

Weaving is inherent in popular culture – almost every country and region has earned their own methods of weaving, dyeing, decorating fabrics, and incorporating distinctive patterns over the centuries. Designers of Agnella Rugs and Carpet Factory reached for this cultural treasure creating a new collection of wool rugs inspired by folk art.

In this collection you will find folk art inspiration of various Polish regions: Podhale, Mazovia, Podlasie, and Kashubian. Characteristic motives called parzenica, cockerels from Lowicz, and genre scenes straight from two sided fabrics, crosses and flat embroidery thanks to modern interpretations these rugs will find themselves in a rustic setting as well as in the very modern one.

Similarly as in the case of handcrafted fabrics, rugs from the new Agnella's Collection we'll find both extremely subdued colours, of the dominant earth coloured gamut, nature, and wildly colourful, vibrant and fun.

Part of the FOLK Collection is also a series of models created in a competition organized by Agnella for students of the Anthony Kenar School of Arts in Zakopane. Seven rugs – Baciarka, Kapela, Jedlicka, Zarnicka, Regiel, Harnas, Akuratny, mainly inspired by motives from Podhale, was based on a draft of the talented high school students.

All reproduced designs are the copyright of Agnella Carpet Factory S.A. and may not be reproduced without their written permission. Due to the limitations of the printing process, we are unable to guarantee an exact colour reproduction of these designs. Agnella Carpet Factory S.A. reserve the right for changes in presented collections without prior notice. This principal catalogue displays a selection of products from our impressive portfolio.



**agnella**  
dywany i wykładziny

**FABRYKA DYWANÓW AGNELLA S. A.**

ul. Gen. Wł. Andersa 42, 15-113 BIAŁYSTOK

tel. +48 85 67 52 551

linia bezpłatna: 800 12 70 74 (pn-pt: 10<sup>00</sup>-16<sup>00</sup>)

[www.agnella.pl](http://www.agnella.pl)